

Terminarz rolniczy

Marzec
nr 1
2002

BASF radzi...

- Skuteczne zwalczanie chorób w zbożach:
Duett (nowość), Tango, Juwel TT



- Solar + Duplosan – nie tylko herbicyd!



- Pyramin i Duett – podstawą sukcesu
w pełnej ochronie buraka



- Skuteczna ochrona rzepaku



Infolinia
BASF

doradztwo agrotechniczne
Tel.: (022) 570 99 90

BASF

Nowy produkt w ochronie zbóż – Duett 250 SC

Zastosowanie:

Produkt zalecany jest do stosowania zapobiegawczego i interwencyjnego przeciwko chorobom grzybowym zbóż ozimych i jarych – łamliwości podstawy źdźbła, fuzaryjnej zgorzeli podstawy źdźbła, mączniakowi prawdziwemu, rdzom, septoriozie liści, rynchosporiozie, plamistości siatkowej i brunatnej plamistości liści (HTR)

Termin stosowania:

od początku fazy strzelania w źdźbło

Dawki: 1,0 l/ha

Uwaga!
PROMOCYJNA CENA
w sezonie 2002



łamliwość podstawy źdźbła – pekające oczka



rdza brunatna – skupienia zarodników



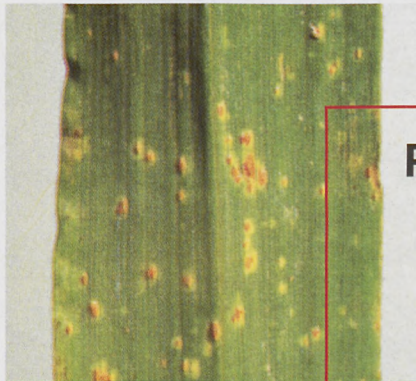
mączniak prawdziwy zbóż – skupienie grzybni



fuzaryjna zgorzel podstawy źdźbła



rdza żółta – skupienia zarodników



rdza karłowa – zarodniki na liściu jęczmienia

PLANTACJE PROWADZON

- Łamliwość podstawy źdźbła
- Fuzaryjna zgorzel podstawy źdźbła
- Mączniak prawdziwy
- Rdza brunatna
- Rdza źdźbłowa
- Rdza żółta
- Rdza karłowa
- Rynchosporioza
- Plamistość siatkowa
- Septorioza liści
- Septorioza kłosów
- Brunatna plamistość liści

Duett 250 SC

1,0 l/ha

Wiosenne nawożenie zbóż

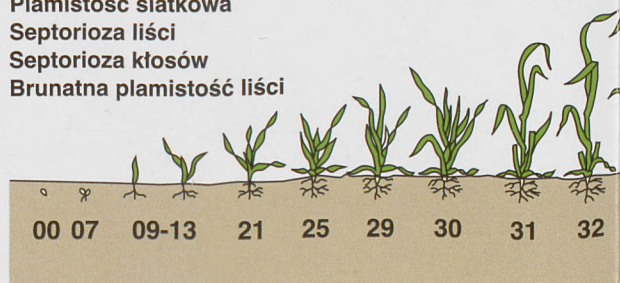
Basfoliar® 36 Extra – 6-12 l/ha; Basfoliar® 34 – 8-12 l/ha
ADOB® Mn – 2 x 2-3 l/ha; ADOB® Cu – 2 x 1 l/ha

MIEDŹ

- niezbędna w procesie przyswajania azotu (działanie synergiczne) istotne znaczenie w syntezie białek
- bierze udział w procesie stabilizacji i drewnienia ścianek komórkowych (zapobiega wyleganiu)

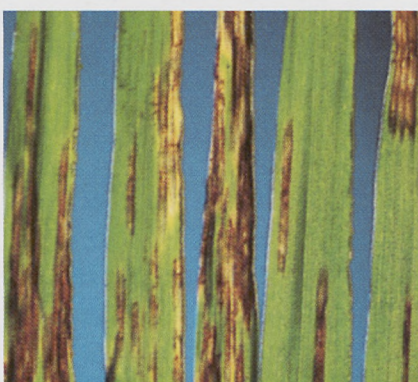
MANGAN

- bierze udział w syntezie białek i witaminy C
- zapewnia lepszą zdrowotność i ziemiotrwałość roślin
- duże znaczenie w przemianach zw. azotu (brak gromadzenia się szkodliwych azotanów).





rynychosporioza – początkowe objawy



plamistość siatkowa – siatkowe struktury na liściach

Tango[®] 500 SC

Fungicyd sprawdzony w praktyce na milionach hektarów

- można stosować praktycznie we wszystkich gatunkach zbóż,
- może być stosowany także w temperaturach poniżej 12°C,
- jest preparatem o dużej odporności na zmywanie, ma elastyczną dawkę na ha — stosowaną w zależności od warunków porażenia,
- może być stosowane w pojedynczych zabiegach
- zwalcza większość ważnych gospodarczo chorób,
- to bardzo dobra relacja ceny do osiągniętych efektów,
- to jeden z głównych liderów ochrony zbóż przed chorobami,
- to pewne plonowanie i doskonała jakość ziarna.

TELEGRAM

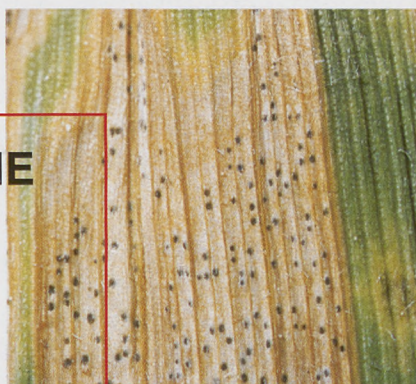
Juwel TT 483 SE

- trzy substancje biologicznie czynne zapewniające skuteczne zwalczanie wszystkich chorób grzybowych w zbożach
- niespotykane długie i skuteczne działanie
- wzrost intensywności fotosyntezy rośliny
- niwelowanie sytuacji stresowych (np. susza)
- opóźnianie procesów starzenia
- tworzenie płaszczki ochronnej wokół liścia

ONE ŚREDNIOINTENSYWNE

Tango 500 SC

0,8 - 1,0 l/ha



septorioza liści – piknidia na liściu



septorioza kłosów – porażony kłos



brudatna plamistość – usychanie liści na plantacji

Solar + Duplosan – nie tylko herbicyd



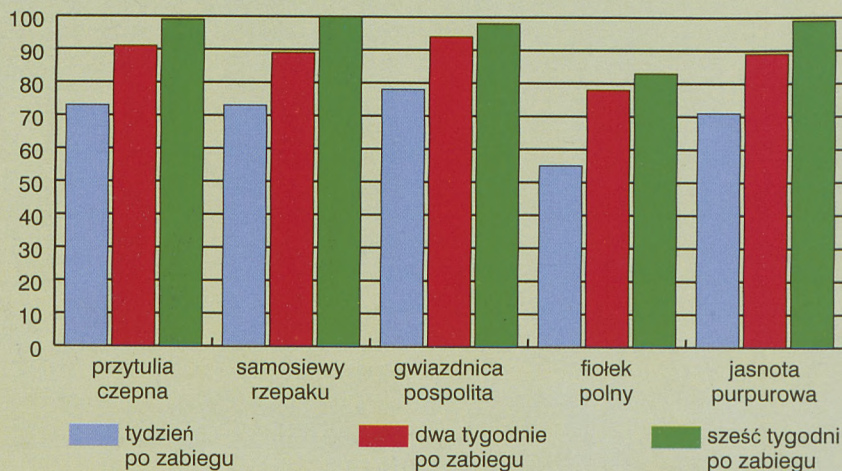
Dlaczego właśnie Solar + Duplosan?

- ✓ działają bardzo szybko (już po 5 dniach większość chwastów jest zwalczona),
- ✓ działają skutecznie niezależnie od temperatur powietrza,
- ✓ niekorzystne warunki występujące po wykonaniu zabiegu (opady, przymrozki) nie obniżają skuteczności preparatów,
- ✓ możliwość mieszania z preparatami zawierającymi IPU (np. Arelon, Tolkan) w celu jednoczesnego zwalczania miotły zbożowej.



Dwóch może więcej!

Skuteczność (%) działania mieszanki Solar 200 EC 0,15 l/ha + Duplosan DP 600 SL 1,5 l/ha, pszenica ozima.



W każdym gospodarstwie, które stosuje środki ochrony roślin zachodzi konieczność precyzyjnego odmierzenia ilości preparatu. I tu pojawia się problem. Rozpoczynamy poszukiwania odpowiedniego naczynia. Z uwagi, że często go znajdujemy robimy to na tzw. «oko». Do czego to prowadzi nie trzeba nikomu tłumaczyć.

Od dzisiaj nie musi to już być problemem. W każdym opakowaniu zestawu oprócz tradycyjnych już preparatów Solar 200 EC i Duplosan DP 600 SL znajdują Państwo bardzo praktyczną i precyzyjnie wyskalowaną miarkę do środków ochrony roślin.

Wszędzie tam gdzie zachodzi konieczność wykonania wiosennego zabiegu herbicydowego w uprawie zbóż ozimych zestaw herbicydowy Solar + Duplosan jest silnym orężem w walce z chwastami dwuliściennymi.



Pyramin – podstawą sukcesu w ochronie buraka przed chwastami



Rumian polny



Rdest plamisty

Od wielu już lat Pyramin jest podstawowym preparatem w ochronie buraka cukrowego. Spowodowane jest to jego unikalnymi cechami niespotykanymi w innych preparatach. Pyramin idealnie nadaje się do stosowania przedwzrostowego. Aplikowany w tym terminie zabezpiecza plantację już w momencie wschodów buraka:

- siewki buraka nie są narażone na konkurencję chwastów,
- chlorydazon (substancja czynna Pyraminu) silnie ogranicza kiełkowanie samosiewów rzepaku, przez co ułatwione i tańsze będzie dalsze zwalczanie tego uciążliwego chwastu),
- łatwiej będzie dobrać termin pierwszego zabiegu powzrostowego,
- w przypadku wystąpienia po zasiewie długotrwałych opadów to jedyny sposób na sukces w ochronie buraka cukrowego.

Pyramin można też bez problemów stosować jako składnik mieszanin wykorzystywanych do zabiegów powzrostowych. Doskonale nadaje się do tego celu zarówno Pyramin Turbo jak i nowa formuła WG (rozpuszczalny w wodzie granulat).

Proces rozpuszczania granulatu



początek procesu rozpuszczania



2 sekundy później



5 sekund później

UWAGA
NOWY PRODUKT
NOWE MOŻLIWOŚCI
pyramin 65WG
nowa niepyląca formuła
ta sama skuteczność
jak Pyramin 65 WP
i Pyramin Turbo 520 SC
LEPSZA BEZPIECZNIEJSZA
DLA UŻYTKOWNIKA FORMULACJA

Pyramin stosowany powzrostowo:

- zabezpiecza plantację buraka przed zachwaszczeniem wtórnym, głównie komosą,
- ułatwia dobór następnego terminu zabiegów,
- silnie ogranicza kiełkowanie chwastów później wschodzących, przez co ułatwione jest ich zwalczanie przez preparaty nalistne.

Stosowanie Pyraminu (także Flirtu) jest nieodzowne na plantacjach zachwaszczonych rdestami i rumianowatymi.

Duett 250 SC – koniec z chorobami w burakach

Plantatorzy buraków cukrowych w całej Polsce dostrzegają rosnące zagrożenie ze strony chorób grzybowych. **Coraz więcej cukrowni wymaga, aby kontraktowane plantacje były chronione fungycydami.** Do najgroźniejszych chorób występujących w uprawach buraka cukrowego należą chwościk buraka (*Cercospora beticola*) brunatna plamistość liści (*Ramularia beticola*) oraz mączniak prawdziwy buraka (*Erysiphe polygoni*). Mniejszą rolę odgrywa rdza buraka (*Uromyces betae*).

Chwościk buraka i brunatna plamistość liści buraka stały się chorobami o znaczeniu ekonomicznym. Obecność ich wpływa pośrednio i bezpośrednio na wielkość i jakość uzyskanego plonu. Żadnego plantatora nie stać na to, żeby zniweczyć nakładypioniesione podczas całej produkcji końcowym jej etapie!

Preparat Duett 250 SC ma doskonałe działanie zapobiegawcze, interwencyjne i wyniszczające w stosunku do tych chorób. Skuteczność działania i szeroki zakres zwalczanych chorób sprawia, że preparat ten jest podstawowym fungycydem w ochronie buraka cukrowego.

Duett® 250 SC

Zwalczane choroby:

chwościk buraka,
mączniak
prawdziwy buraka,
brunatna
plamistość liści,
rdza buraka

Działanie:

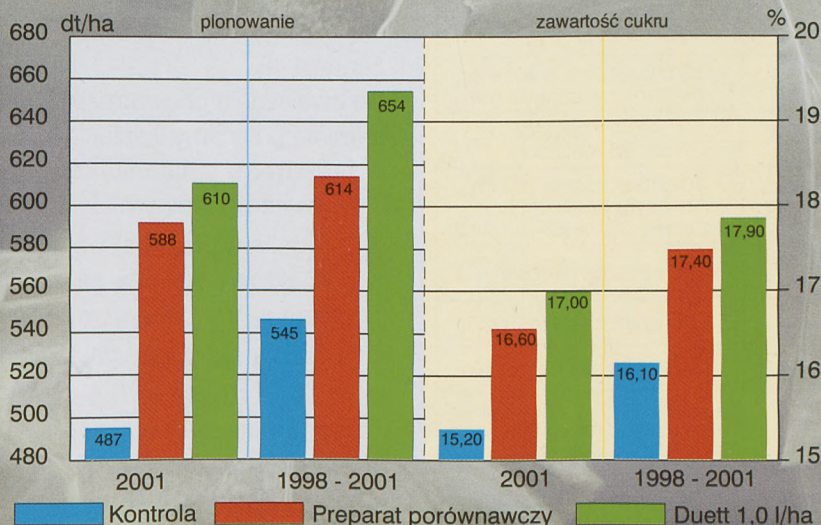
zapobiegawcze,
interwencyjne,
wyniszczające

Termin stosownia:

zabieg wykonać
natychmiast po zaobserwowaniu objawów chorób, po 3 tygodniach przeprowadzić kontrolę, w razie potrzeby zabieg powtórzyć.

Dawka: 0,75 – 1,0 l/ha

Plonowanie buraka cukrowego (dt/ha) oraz % zawartości cukru z plantacji chronionej preparatem Duett® 250 SC (Polska 2001, oraz średnie z lat 1998-2001)



Cercospora beticola
- chwościk buraka



Ramularia beticola
- brunatna plamistość liści



Erysiphe betae
- mączniak prawdziwy buraka



Uromyces betae
- rdza buraka

CARAMBA*

Skraca pęd, chroni plon

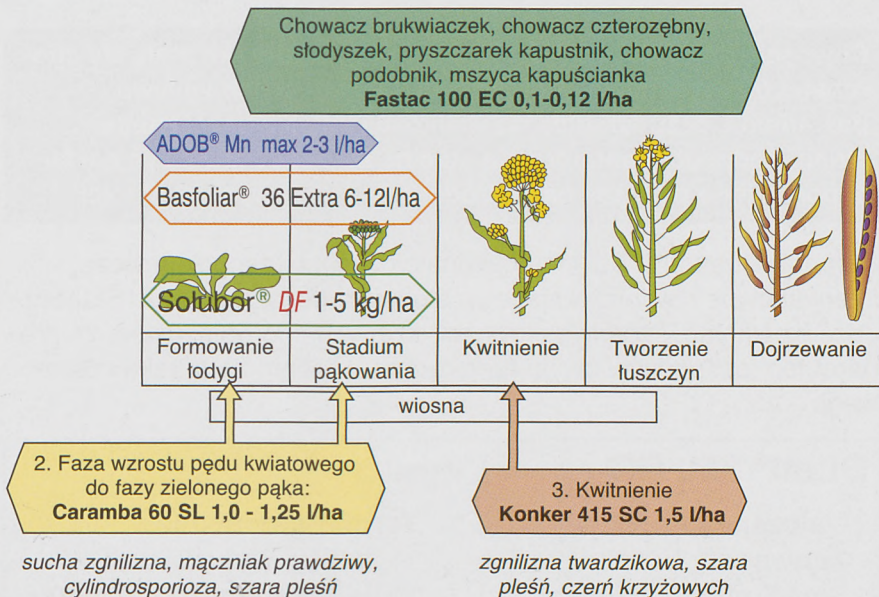
Co to w efekcie oznacza?

- ✓ Redukcję wysokości.
- ✓ Lepsze rozgałęzienie poszczególnych roślin.
- ✓ Zmniejszenie ryzyka wylegania.
- ✓ Równomierne dojrzewanie plantacji.
- ✓ Przedłużenie fazy wypełniania nasion.
- ✓ Zmniejszenie podatności tłuszczyn na osypywanie w trakcie dojrzewania i zbioru (ograniczenie strat w plonie).
- ✓ Bardziej elastyczny termin zbioru.
- ✓ Zmniejszenie nakładów czasu i kosztów na zbiór.



Sucha zgnilizna krzyżowych

Terminy stosowania



Chowacz brukwiacek

FAS/TAC

Zabójca chowaczy

Wiosenne ocieplenie powoduje, że na plantacjach rzepaku pojawiają się chowacze.

Te małe „robaczki” po złożeniu jaj do środka todyg rzepaku powodują duże strany w plonie rzepaku. Istotnym jest więc wykonanie zabiegu po pojawieniu się chowaczy, a przed złożeniem jaj.

Do zwalczania chowaczy w tym terminie polecamy Fastac 100 EC:

- preparat o działaniu kontaktowym i żołądkowym
- na roślinie preparat działa kontaktowo (owady są zwalczane w trakcie żerowania)
- wyróżnia się długością działania
- posiada działanie repelentne (odstraszające pszczoły)
- możliwe jest mieszanie z preparatem Caramba 60 SL.

Progi szkodliwości szkodników rzepaku

SZKODNIK	TERMIN OBSERWACJI	PRÓG SZKODLIWOŚCI
Chowacz brukwiacek	Początek marca	10 chrząszczy w żółtym naczyniu* w ciągu 3 dni
	Koniec marca	4-6 chrząszczy na 25 roślinach
Chowacz czterozębny	Koniec marca/początek kwietnia	20 chrząszczy w żółtym naczyniu* w 6 dni lub 6 chrząszczy na 25 roślinach
Chowacz podobnik	Od początku opadania płatków kwiatowych	1 chrząszcz na roślinie
Słodyszek rzepakowy	Zwarty kwiatostan	1 chrząszcz na roślinie
	Luźny kwiatostan	2-4 chrząszcze na roślinie
Pryszczarek kapustnik	Od początku opadania płatków kwiatowych	1 owad dorosły na 4 rośliny lub 5 uszkodzonych tłuszczyn na roślinie
Mszyca kapuściana	Od początku rozwoju tłuszczyn	2 kolonie na brzegu pola