

Terminarz ROLNICZY

Lipiec
nr 4
2001

BASF
radzi...



- Ochrona fungicydowa ziemniaka
– Acrobat, Polyram



- Ochrona herbicydowa rzepaku
– Butisan + Command



- Caramba – siła przetrwania rzepaku zimą



BASF
w internecie
zapraszamy
www.basf.pl



BASF

Zaraza ziemniaka

Nie bez przyczyny zarazę ziemniaka nazywamy «zarazą». Jest to choroba która w krótkim czasie może doprowadzić do całkowitej utraty plonu. Jak przed każdą «zarazą» tak i przed tą jest możliwość obrony. Także tutaj lepsze efekty przynosi zapobieganie niż leczenie choroby.

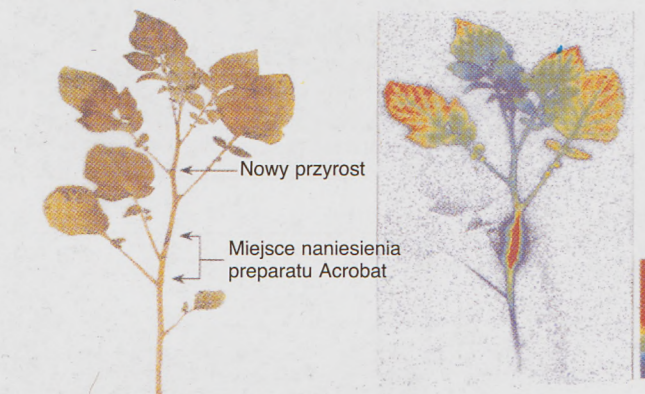
Jak ją zwalczać?

Acrobat MZ 69 WP

- Idealny do pierwszych zabiegów,
- działa zapobiegawczo, interwencyjnie, antysporulacyjnie,
- odporny na zmywanie przez deszcz,
- zwalcza obie formy zarazy ziemniaka: liściową i todygową.

Acrobat jako produkt o działaniu wgłębnym posiada zdolność lokalnego przemieszczania się w roślinie, dzięki czemu chroni także nowe przyrosty

Przemieszczanie się fungicydu Acrobat w obrębie rośliny po naniesieniu preparatu na todygę



Polyram 70 WG

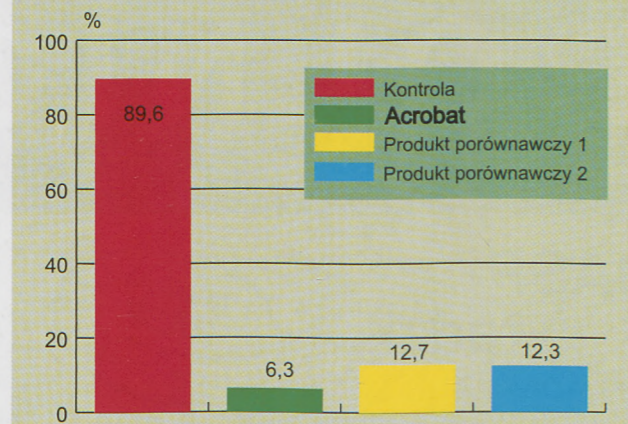
Idealny produkt zapobiegawczy

Formulacja WG powoduje, że jest łatwy w dozowaniu i bardzo szybko rozpuszcza się w wodzie.

- TELEGRAM -

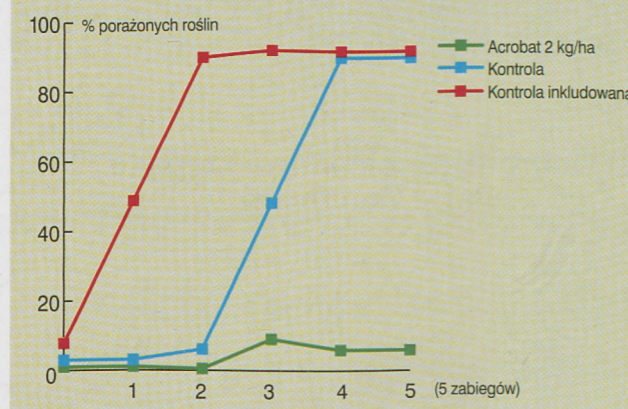
Na stonkę
– Fastac 100 EC

Porażenie przez zarazę ziemniaka – forma todygowa po zastosowaniu różnych produktów

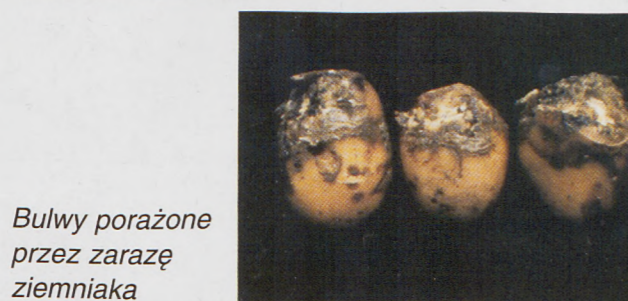


Ocena skuteczności przeprowadzona 09.08.2000, ilość zabiegów 5 w odstępie 8-11 dni

Porażenie przez zarazę ziemniaka - forma liściowa kontrola i po zastosowaniu preparatu Acrobat



Objawy porażenia przez zarazę ziemniaka – forma todygowa.



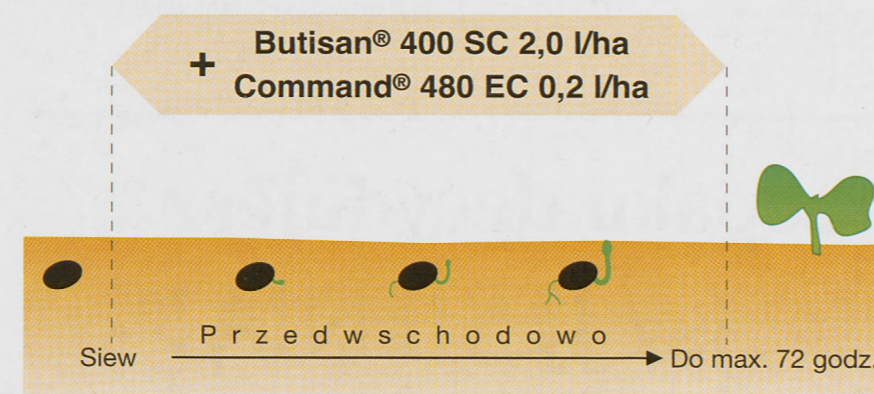
Bulwy porażone przez zarazę ziemniaka

Na rynku herbicydów przeznaczonych do jesiennej ochrony rzepaku ozimego przed zachwaszczeniem firma BASF już po raz drugi oferuje zestaw składający się z dwóch doskonale znanych herbicydów: **Butisan 400 SC** i **Command 480 EC**, przeznaczonych do stosowania w postaci mieszanki.

Kiedy stosować?

Mieszanka do stosowania posiewnego do max. 72 godz. po siewie

Optymalny termin stosowania mieszanki
Butisan 400 SC + Command 480 EC



Zalety

- wczesna eliminacja zachwaszczenia,
- wysoka skuteczność (szczególnie rumianowate),
- wysoka selektywność w stosunku do roślin rzepaku,
- mieszanka ta zwalcza dobrze chwasty jednoliścienne, silnie ogranicza kiełkowanie i rozwój samosiewów zbóż,
- i co najważniejsze **zdecydowanie niższa cena niż w latach ubiegłych.**

Podsumowanie:

**Butisan + Command to:
Jakość jakiej oczekujesz,
cena niższa niż się spodziewasz!**

Jak stosować?

Dawkowanie

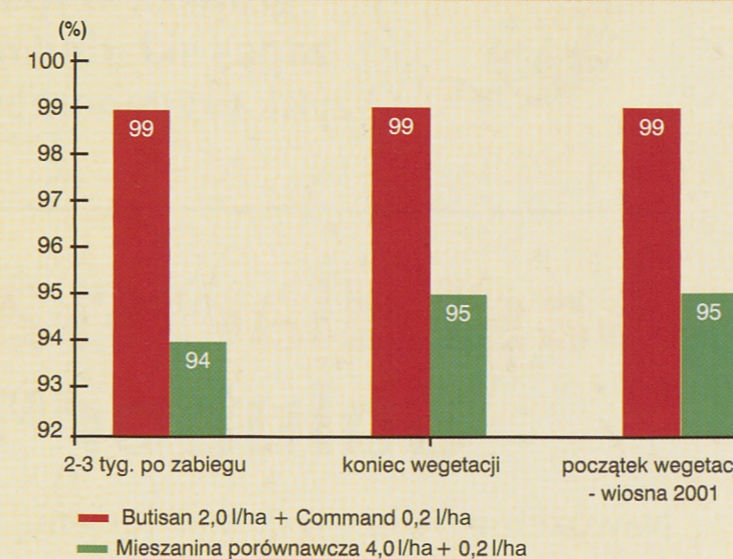
Butisan 400 SC
– 2,0 l/ha

+

Command 480 EC
– 0,2 l/ha

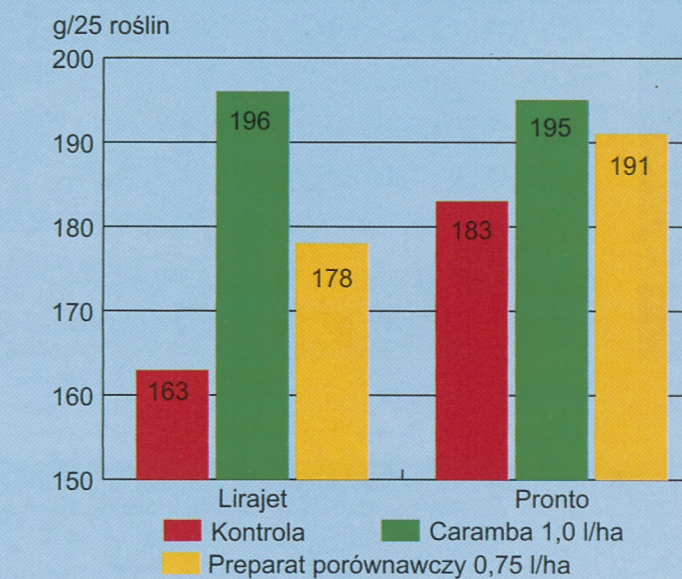
Razem w postaci mieszanki zbiornikowej.

Skuteczność działania mieszanki Butisan + Command (%) w sezonie 2000/2001, n=3, Rumiany i rumianki



Rośliny rzepaku po wykonaniu zabiegu preparatem Caramba 60 SL charakteryzują się ciemnozielonym zabarwieniem i jednocześnie są odpowiednio skrócone (zabieg w fazie 4-6 liści, odmiana Lirajet, 14 dni po zabiegu)

Świeża masa systemu korzeniowego po zabiegu jesiennym (Paetrow, 1996/1997), Zabieg: Faza 15-16, Ocena 28.02.1997



Wpływ jesiennego stosowania preparatu Caramba 60 SL na osadzenie rozety i masę korzeniową rzepaku

Silny rzepak z Carambą – już jesienią

Wczesny termin wysiewu, zbyt gęsty wysiew, odmiany o dużym tempie wzrostu czy też stosunkowo wysokie temperatury występujące jesienią – to czynniki, które powodują, że rzepak już jesienią osiąga zbyt zaawansowane fazy rozwojowe. Niepożądane wybijanie w pęd jeszcze przed zimą zwiększa ryzyko wymarnięcia, a tym samym strat plonu. Odpowiednio wczesne zastosowanie preparatu **Caramba 60 SL** w fazie 4-6 liści rzepaku zapobiega takim komplikacjom. Rzepak potraktowany **Carambą 60 SL** ma intensywnie zielone zabarwienie, rozeta liści jest osadzona niżej, a jednocześnie rzepak wytwarza większą masę korzeniową.



Caramba 60 SL – podwójne działanie:

zabezpieczenie przeciwko wymarzaniu i zwalczanie suchej zgnilizny kapustnych oraz innych chorób

Jeżeli na takie czynniki jak zbyt gęsty wysiew, ciepła jesień czy też wczesny termin wysiewu nałoży się jeszcze porażenie przez suchą zgniliznę kapustnych czy też inne choroby (np. cylindrosporioza) – czas zwiększa się jeszcze ryzyko wymarnięcia. Poprzez podwójne działanie **Caramby 60 SL** z jednej strony jako regulatora wzrostu, a z drugiej jako fungicydu ryzyko

takie jest istotnie zmniejszane. Dzieje się tak dlatego, ponieważ **Caramba 60 SL** wykazuje wysoką skuteczność działania przeciwko m.in. suchej zgniliznie. Przy ustalaniu wielkości dawki (od 0,7 do 1,0 l/ha) powinno się wziąć pod uwagę takie czynniki jak wielkość porażenia przez choroby, warunki klimatyczne panujące jesienią czy też właściwości odmiany.

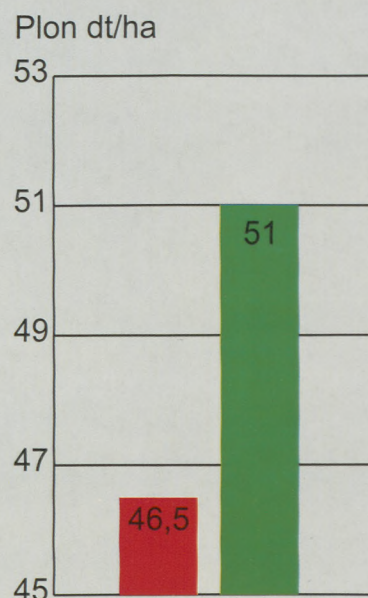
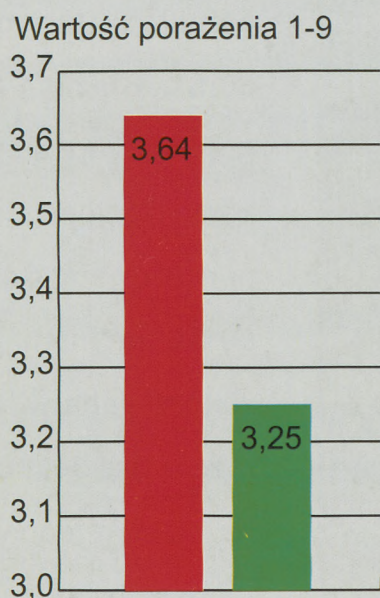


Sucha zgnilizna krzyżowych



Cylindrosporioza

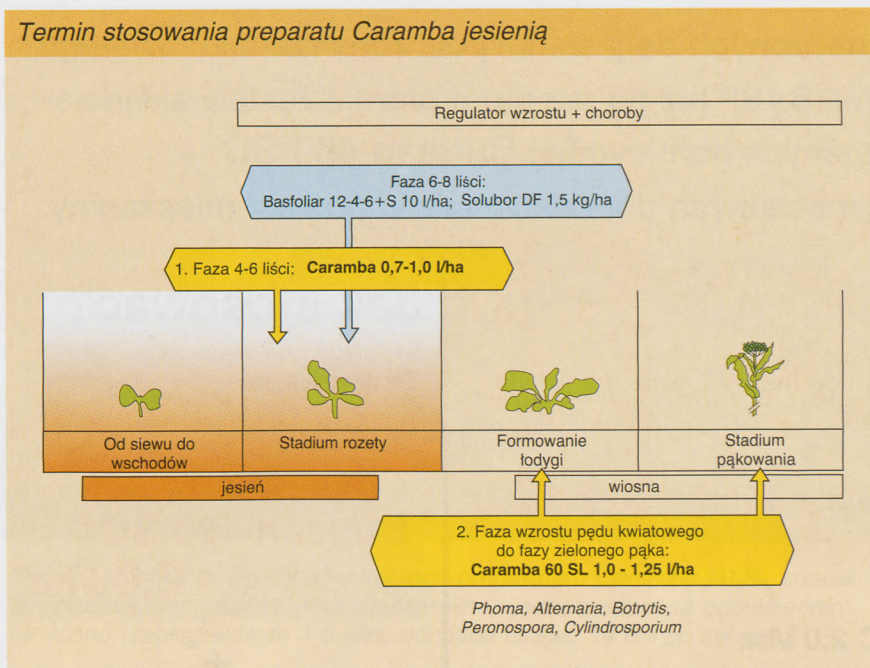
Zabieg jesienny przeciwko suchej zgniliznie (Urząd Ochrony Roślin Kiel, 7 doświadczeń, 1998/1999)



■ Kontrola ■ Caramba 0,75 l/ha



Termin stosowania preparatu Caramba jesienią



Caramba zastosowana w rzepaku jesienią to:

- Zwalczanie chorób – w tym suchej zgnilizny kapustnych, cylindrosporiozy, szarej pleśni.
- Ograniczenie wzrostu pędu.
- Lepsza odporność na wymarzanie.
- Lepszy rozwój systemu korzeniowego.
- Zdrowe, o dużej witalności rośliny rzepaku.

O plonie rzepaku decydujesz już JESIENIĄ!



- zagęszczenie soków
- lepsze zimowanie
- grubsza szyjka korzeniowa
- zapas składników na wiosnę
- szybka regeneracja uszkodzeń
- wysoki plon

Basfoliar® 12-4-6+S Solubor® DF

Nawożenie należy wykonać jesienią w fazie 6-8 liści.

Dawki nawozów: Basfoliar® 12-4-6+S 10 l/ha;

Solubor® DF 1,5 kg/ha.

Nawozy można stosować łącznie.

Przedsiębiorstwo Produkcyjno-Consultingowe ADOB
61-028 Poznań; ul. Warszawska 39/41
tel. (061) 87 80 401, fax (061) 87 80 261

